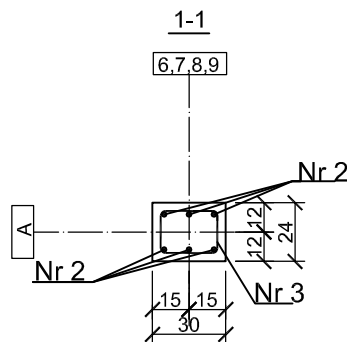
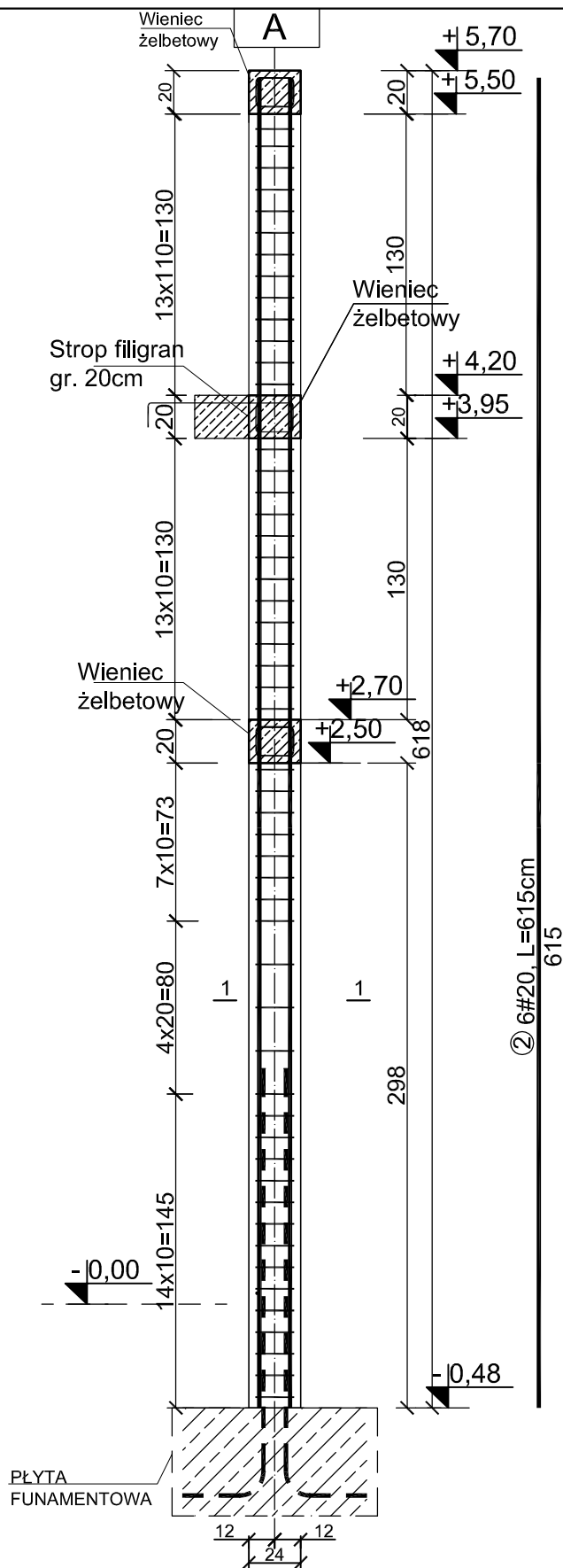


**SŁUP**  
**SŻ-1.8-SZT.4**  
**Skala 1:30**



Nr 2  
18 8  
24  
Nr 3 51#8 L=96

Beton C30/37  
Stal B500SP  
Otulina  $c_{nom}$  = 30 mm

**PROJEKT TECHNICZNY**

obiekt:	BUDYNEK USŁUGOWY (muzeum, handel, gastronomia)
adres inwestycji:	numer działki : 54/22, 54/23, 54/17, 50/1 obręb ewidencyjny: 0020 m.Mielno jednostka ewidencyjna : 320905_4
inwestor:	DIUN-TUR s.c. Piotr Chlewicki, Anna Chlewicka-Zwierzyk ul. Krakowska 62/9, 25-701 Kielce
jednostka projektowa:	Pracownia Projektowa C O L O S S E U M konstrukcje budowlane ul. Tuwima 3A/3 Słupsk 76-200
Projektant:	mgr inż. Zbigniew Słowiński UAN/8346/812/87 spec.konstrukcyjna bez ograniczeń
sprawdzający:	mgr inż. Krzysztof Rogoziński WKP/0214/POOK/21 spec.konstrukcyjna bez ograniczeń
Tytuł rysunku:	SŻ.1.8
Data	wrzesień 2025
Skala	1:30
Nr Rys.	K/17

ZESTAWIENIE STALI							
Poz.	Stal	Długość	Ilość [szt.]			Średnica	
	B500SP	[cm]	Ilość	Elementów	Łącznie	(#8)	(#20)
1	20	240	6	1	6		14,40
2	20	615	6	1	6		36,90
3	8	96	51	1	51	48,96	
Długość wg. średnic					[m]	48,96	51,30
Masa 1 metra bieżącego pręta					[kg/mb]	0,40	2,47
Masa łączna wg. średnic					[kg]	19,58	126,71
Ogółem dla 1 sztuki					[kg]	146	
Ogółem dla 4 sztuk					[kg]	585	